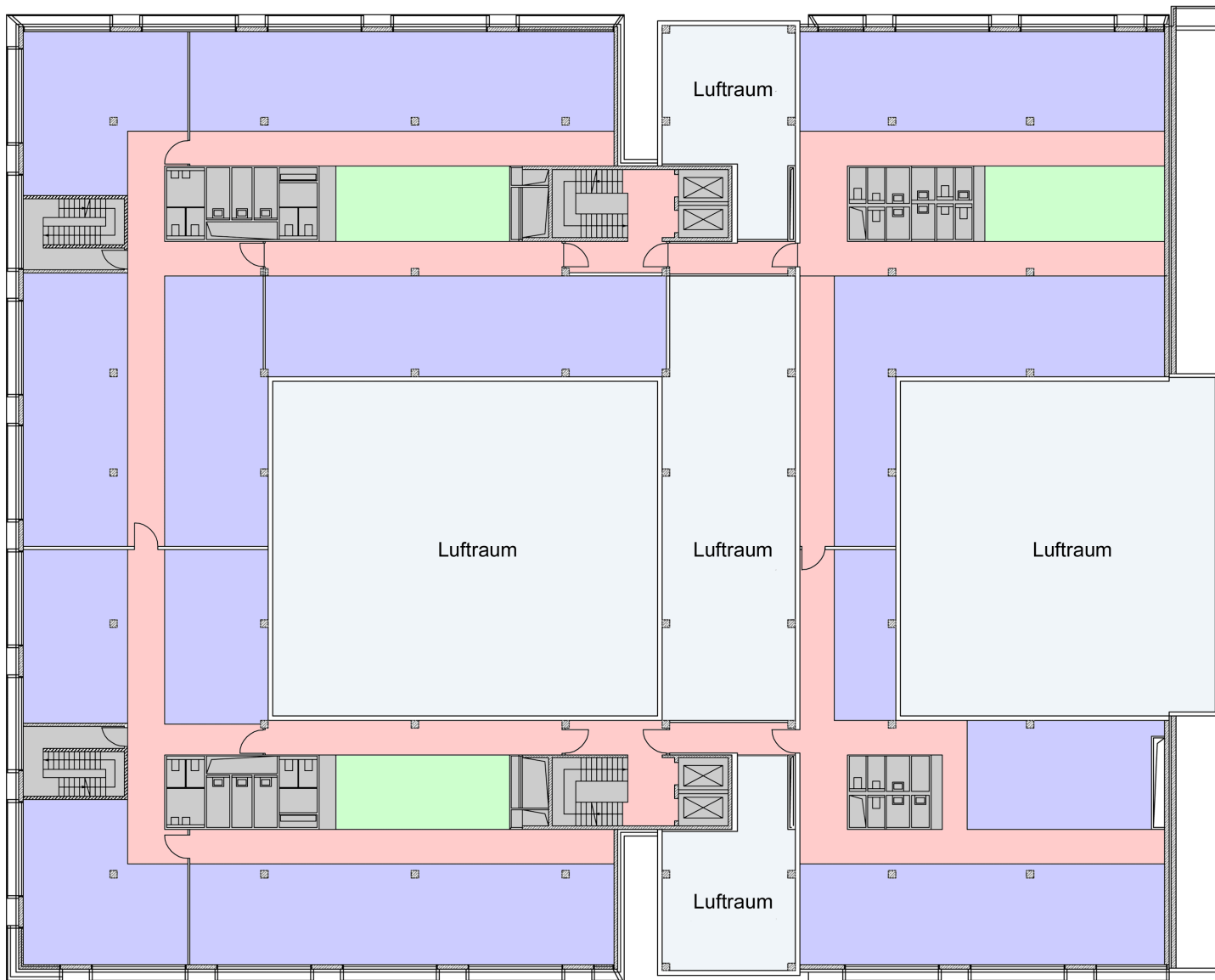


OBJEKTSCREENING - FLÄCHENSTRUKTUR



■ Bürofläche	ca. 1.203m ²
■ Verkehrsfläche	ca. 481m ²
■ Archiv u. Lagerfläche	ca. 113m ²
■ Infrastruktur	ca. 267m ²
Gesamtfläche	ca. 2.064m ²

Achtung - Handlungsbedarf

Effizientfaktor 0,58
Bürofläche / Gesamtfläche

Nur 58% der vorhandenen Fläche kann als Bürofläche genutzt werden !

